

CARIBOU[®]
Durbanis 2020

durbanis

WWW.DURBANIS.COM

Caribou

NL Caribou is een collectie van binnen- en buitenmeubelen ontworpen voor de inrichting van parken en scholen, transitzones, gemeenschapsruimten, pleinen, winkelcentra, wachtkamers, treinstations en luchthavens. Ontwerpen die vorm geven aan hybride plaatsen waar het private samensmelt met het publieke. De familie bestaat uit vier soorten banken: Straight, Curve, Star en Arc. Door zijn modulaire vormen kunnen cirkelvormige elementen, doorlopende banken met golvende vormen en zelfs fractale geometrieën worden gecreëerd. Caribou is gemaakt van gerecycleerd polyethyleen plastic afval en is niet alleen uniek door zijn organisch en universeel ontwerp, maar ook door zijn duurzaamheid en respect voor het milieu. Voor de verbinding van de verschillende elementen is hij voorzien van metalen steunen die een correcte positionering verzekeren. Zo ontstaat een stevige, stabiele en duurzame installatie.

FR Caribou est une collection de meubles d'intérieur et d'extérieur. Spécialement conçu pour meubler les parcs et les écoles, les zones de transit, les espaces communautaires, les places, les centres commerciaux, les salles d'attente, les gares et les aéroports. Des designs qui façonnent et transcendent dans les zones hybrides où le privé fusionne avec le public. La famille se compose de quatre types de bancs: Straight, Curve, Star et Arc. Sa modularité permet la création d'éléments circulaires, de bancs continus aux formes ondulées et même la configuration de géométries fractales, grâce à la possibilité d'emboîter toutes leurs extrémités. Fabriqué à partir de déchets de plastique en polyéthylène recyclé, le caractère unique de Caribou réside non seulement dans sa conception organique et universelle, mais aussi dans son engagement envers l'environnement. Pour l'assemblage des différents éléments et la construction d'éléments modulaires, il dispose de supports métalliques, qui assurent son bon positionnement et garantissent une installation ferme, stable et durable.

EN Caribou is a collection of indoor and outdoor furniture. Specially designed to furnish parks and schools, transit zones, community spaces, squares, shopping centers, waiting rooms, train stations and airports. Designs that shape and transcend in those hybrid areas where the private merges with the public. The family consists of four bench types: Straight, Curve, Star and Arc. Its modularity allows the creation of circular elements, continuous benches with wavy shapes and even the configuration of fractal geometries, thanks to the possibility of fitting all its ends together. Made of recycled polyethylene plastic from packaging waste, Caribou's uniqueness lies not only in its organic and universal design, but also in its commitment to the environment. For the assembly of the different items and the construction of modular elements, it has metal brackets, which ensure its correct positioning and guarantee a firm, stable and durable installation.

Caribou

NL - Vervaardigt uit Lage Dichtheid Polyethyleen (LDPE). Design geregistreerd en beschermd door het Bureau voor intellectuele eigendom van de Europese Unie.

Caribou Straight: 172 x 56 x 40, 40kg.
Caribou Curve: 180 x 140 x 40, 70kg.
Caribou Star: 208 x 182 x 40, 75kg.
Caribou Arc: 155 x 155 x 40, 40kg.

Materiaal:

Gerecycled polyethyleen met lage dichtheid, UV-bestendig en in de massa gekleurd. Classificatie van brandreactie M3 - UNE 23727-1990. Het oppervlak is gestructureerd, de porie gesloten. Kleuren beschikbaar volgens kleurenkaart. Mogelijkheid tot optionele productie in niet-gerecycled polyethyleen, indien gespecificeerd in de bestelling.

Installatie:

Afhankelijk van het gebruik kunnen alle elementen met water of zand worden gevuld of aan de ondergrond worden verankerd door middel van RVS bevestigingsmateriaal.

Hygiëne:

Niet-poreus en bestand tegen reinigingsmiddelen. Deze eigenschappen maken het materiaal bijzonder geschikt voor gebruik in gemeenschapsruimten en openbare ruimten. Het reinigingsgemak voorkomt de overdracht van ziektekiemen garandeert de algemene hygiëne.

Onderhoud:

De meeste schoonmaakmiddelen kunnen worden gebruikt. Reiniging met een ontvettingsmiddel (type Net-Trol of vergelijkbaar) en hogedrukreiniger wordt aanbevolen. Kleur kan worden verbeterd met behulp van een plastic regenerator (Polytrol-type of vergelijkbaar).

Verpakking:

Caribou Straight:

1 stuk per pallet 180 x 80 x 40, 40kg
2 stuks per pallet 180 x 80 x 60, 80kg

Caribou Curve:

1 stuk per pallet 210 x 150 x 40, 70kg
2 stuks per pallet 210 x 150 x 80, 140kg

Caribou Star:

1 stuk per pallet 210 x 190 x 40, 75kg
2 stuks per pallet 210 x 190 x 80, 150kg

Caribou Arc:

1 stuk per pallet 180 x 80 x 40, 40kg
2 stuks per pallet 180 x 80 x 85, 80kg



EN - Modular furniture in recycled polyethylene. Registered and protected design by the Intellectual Property Office of the European Union.

Caribou Straight: 172 x 56 x 40, 40kg.
Caribou Curve: 180 x 140 x 40, 70kg.
Caribou Star: 208 x 182 x 40, 75kg.
Caribou Arc: 155 x 155 x 40, 40kg.

Material:
Recycled polyethylene (LMDPE), with UV protection, mass dyed. Classification of reaction to fire in accordance with EN 13501-1:2019 standard, Euroclass E. Colors available according to color chart. The product appearance may change depending on the recycled material origin. Possibility of optional manufacture in non-recycled polyethylene, if specified in the order.

Surface finish:
Textured surface with closed pore.

Installation:
Depending on the desired use, all the elements can be filled with water or sand, even anchored to the ground using stainless steel brackets and screws for higher fixation.

Hygiene:
Non-porous and detergent resistant material. This feature makes it especially suitable for community areas and public places since the ease of cleaning it offers and its good maintenance, prevent the transmission of germs and guarantee the hygiene quality of the surroundings.

Maintenance:
For surface cleaning and graffiti removal use high-pressure water sprays, even combined with degreasing cleaning products (suitable for PE) Net-trol or similar. Color can be enhanced by using a plastics regenerating agent (Polytrol or similar).

Packaging:
Caribou Straight:
one piece per pallet, 180 x 80 x 40, 40kg.
two pieces per pallet, 180 x 80 x 60, 80kg.
Caribou Curve:
one piece per pallet, 210 x 150 x 40, 70kg.
two pieces per pallet, 210 x 150 x 80, 140kg.
Caribou Star:
one piece per pallet, 210 x 190 x 40, 75kg.
two pieces per pallet, 210 x 190 x 80, 150kg.
Caribou Arc:
one piece per pallet, 180 x 80 x 40, 40kg.
two pieces per pallet, 180 x 80 x 85, 80kg.



Caribou

FR - Mobilier modulable en polyéthylène recyclé.
Dessin déposé et protégé par l'Office de la propriété intellectuelle de l'Union européenne.

Caribou Straight: 172 x 56 x 40, 40 kg.
Caribou Curve: 180 x 140 x 40, 70 kg.
Caribou Star: 208 x 182 x 40, 75 kg.
Caribou Arc: 155 x 155 x 40, 40 kg.

Matériel:
Polyéthylène recyclé (LMDPE), avec protection UV, teint dans la masse. Classification de réaction au feu selon la norme EN 13501-1:2019, Euro-classe E. Couleurs disponibles selon le nuancier. L'aspect du matériau peut varier selon l'origine du recyclage. Possibilité de fabrication optionnelle en polyéthylène non recyclé, si spécifié dans la commande.

Finition de surface:
Surface texturée à pores fermés.

Installation:
Selon l'utilisation souhaitée, tous les éléments peuvent être remplis d'eau ou de sable, même ancrés au sol à l'aide de supports et de vis en acier inoxydable pour une meilleure fixation.

Hygiène:
Matériau non poreux et résistant aux détergents. Cette caractéristique le rend particulièrement adapté aux espaces communautaires et aux lieux publics car la facilité de nettoyage qu'il offre et son bon entretien, empêchent la transmission des germes et garantissent la qualité hygiénique de l'environnement.

Entretien:
Pour le nettoyage des surfaces, l'élimination des graffitis, peuvent être utilisés des pulvérisateurs d'eau à haute pression et même combinés avec des produits de nettoyage dégraissants (adaptés au PE) de type Net-Trol ou similaire. La couleur peut être améliorée en utilisant un agent régénérant des plastiques (Polytrol ou similaire).

Emballage:
Caribou Straight:
une pièce par palette, 180 x 80 x 40, 40kg.
deux pièces par palette, 180 x 80 x 60, 80kg.
Caribou Curve:
une pièce par palette, 210 x 150 x 40, 70kg.
deux pièces par palette, 210 x 150 x 80, 140kg.
Caribou Star:
une pièce par palette, 210 x 190 x 40, 75kg.
deux pièces par palette, 210 x 190 x 80, 150kg.
Caribou Arc:
une pièce par palette, 180 x 80 x 40, 40kg.
deux pièces par palette, 180 x 80 x 85, 80kg.

Recycled PE



W 9003



BE 7034



BR 8011



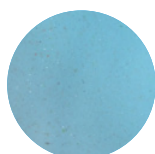
BL 9005



R 3020

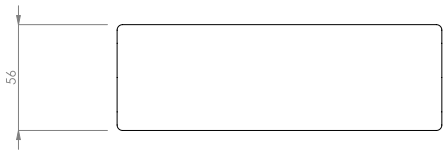
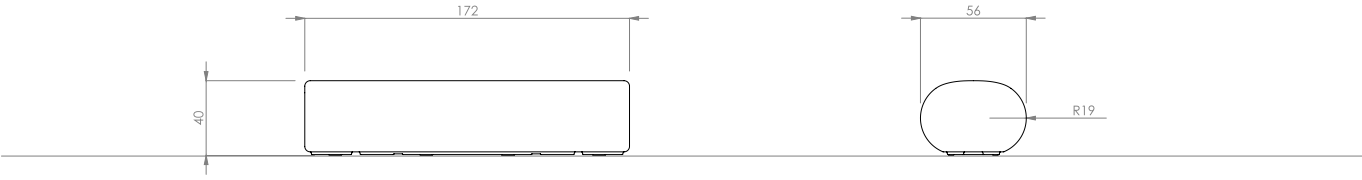


G P376M

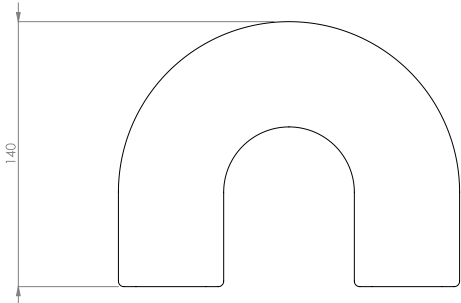
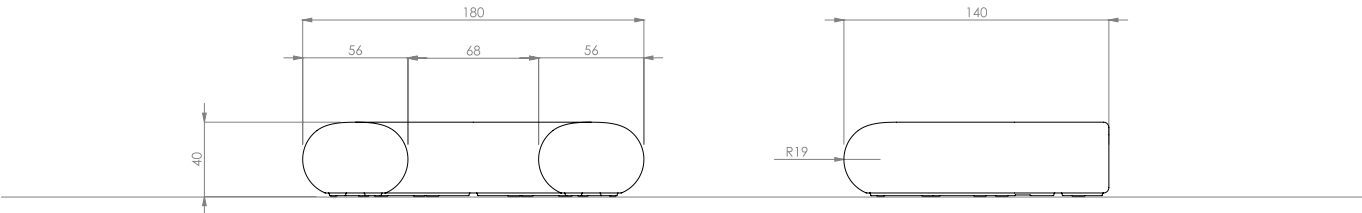


B 5024

Caribou Straight
40 kg

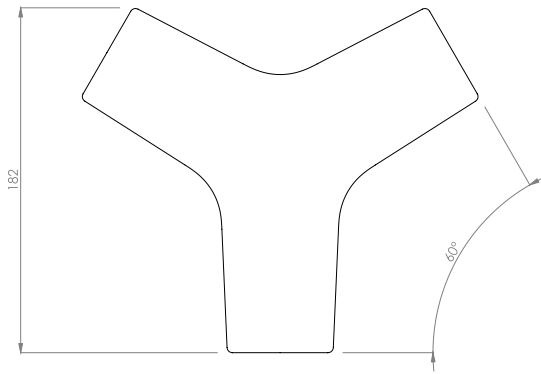
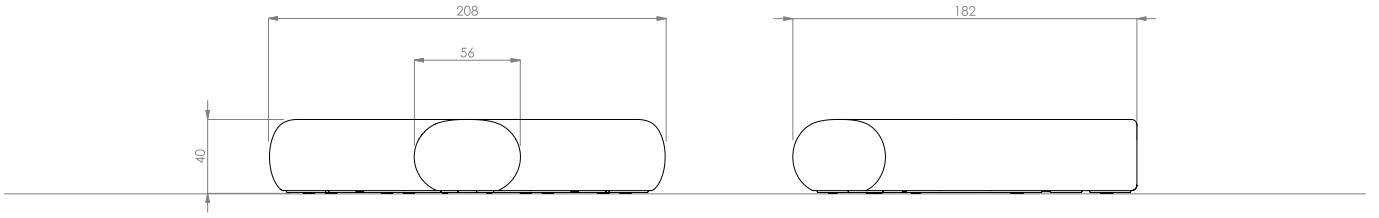


Caribou Curve
70 kg

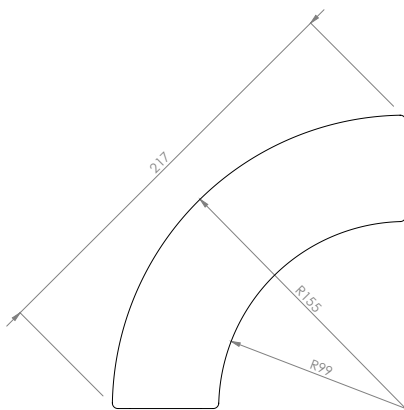
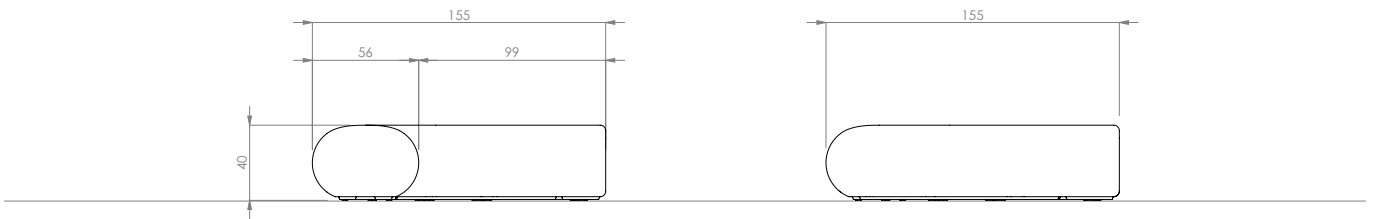


Caribou

Caribou Star
75 kg



Caribou Arc
40 kg





Caribou





durbanis

WWW.DURBANIS.COM