

# Sellex Slam

Design Lievore Altherr Molina



El programa de sillas SLAM permite combinar diferentes carcasas y estructuras manteniendo una estética única capaz de integrarse en los diferentes espacios de una instalación.

SLAM Chairs program allows to combine different shells and frames by keeping a unique aesthetic in the equipment of the different spaces at the same building.

Le programme de chaises SLAM offre la possibilité de combiner des coques et des structures différentes de telle sorte qu'il puisse couvrir toutes les ambiances d'une même installation avec la même esthétique.

Das Programm der SLAM Stühle ermöglicht es, verschiedene Schalen und Gestellversionen zu verbinden um verschiedene Räume im gleichen Gebäude mit einer einheitlichen Ästhetik einzurichten.





La silla SLAM se basa en una estructura de aluminio (pintado ó pulido) de 12 mm de espesor, que simula un pasamanos, sobre la que "flota" la carcasa de polipropileno, madera 2D, madera 3D ó tapizada.

SLAM chair is based on an aluminium frame (either painted or polished), 12mm thick, pretending a 'railing' and above which the shell, in polypropylene, 2D wood, 3D wood or upholstered, floats.

La chaise SLAM est composée d'une structure en aluminium de 12 mm d'épaisseur (peint ou poli) qui évoque une « main courante » sur laquelle « flotte » une coque en polypro, bois 2D, bois 3D ou tapissée.

Der SLAM Stuhl steht auf einem Aluminiumgestell (entweder lackiert oder Aluminium poliert), 12 mm stark, auf dem die Schale (in Polypropylen, Holz 2D oder 3D oder gepolstert) schwebt.

El modelo de silla SLAM con Brazos remarca el perfil de aluminio que se mantiene estable en toda la estructura de la silla (patas, pasamanos y brazos).

SLAM chairs with armrests underlines the aluminium's profile which remains steady in the whole frame (legs, railing and armrests).

Le fauteuil SLAM est remarquable par son profil en aluminium, qui se maintient stable dans toute la structure (piètement, main courante et accotoirs).

SLAM Stühle mit Armlehnen unterstreichen das Aluminiumprofil welches einheitlich für das ganze Gestell verwendet wird (Beine, Rahmen und Armlehnen)



Sellex Slam

Slam Patin  
Slam Sled base  
Slam Luge  
Slam mit Kufengestell



Sellex Slam

- Slam Patín
- Slam Sled base
- Slam Luge
- Slam mit Kufengestell

La silla SLAM Patín se realiza con una varilla de acero pintado de 12 mm de diámetro que puede combinarse con las diferentes opciones de carcasa del programa.

SLAM with Sled base is made of painted steel rod 12mm diameter and suitable to be combined with the different shells of the program.

Une des options de la gamme SLAM est la structure en fil d'acier peint, diamètre 12 mm, qui peut être combinée avec les différentes coques du programme.

SLAM mit Kufengestell ist aus Massivstahl, 12 mm Durchmesser, lackiert und kann mit den verschiedenen Sitzschalen kombiniert werden.



Sellex Slam

Slam Silla Alta  
Slam High Chair  
Slam Chaise Haute  
Slam Barhocker

La Silla Alta Slam utiliza el mismo tipo de varilla de acero utilizada para la Slam Patín con un reposapiés de acero inoxidable (opcional) combinándola con las diferentes carcasas del programa (Polipropileno, Madera 2D, Madera 3D, ó tapizadas) en cualquiera de los acabados de la colección.

SLAM High Chair counts on the same steel rod frame used on SLAM Sled base with a stainless steel footrest (optional) and which combines with the different shells (Polypropylene, 2D and 3D wood and upholstered) and finishes of the Collection.

La Chaise Haute SLAM compte sur le même fil d'acier utilisé dans le SLAM Luge et avec un repose-pieds en acier inox (optionel) qui peut être combiné avec les différents coques du programme (polypropylène, bois en 2D et 3D, et tapissé) et des finitions dedans la Collection.

Für den SLAM Barhocker wird der gleiche Massivstahl verwendet wie für den SLAM Kufenstuhl, die Fußstütze aus Edelstahl ist optional und das Gestell kann mit verschiedenen Schalen kombiniert werden. (Polypropylen, 2D und 3D Holzschalen). Der SLAM Barhocker rundet die Kollektion ab.



Sellex Slam

- Slam con ruedas
- Slam Swivel
- Slam sur roulettes
- Slam Drehstuhl





## Sellex Slam

Slam con ruedas  
Slam Swivel  
Slam sur roulettes  
Slam Drehstuhl



La Silla Slam con Ruedas y Brazos se completa con un soporte de brazo en acero y un brazo en aluminio, un cilindro regulable de altura que puede combinarse con las diferentes opciones de carcasa del programa.

SLAM Swivel Chair is supplied with a steel armrest's support and an aluminium armrest, together with a height adjustment which combines with the different shells (Polypropylene, 2D and 3D wood and upholstered) and finishes of the Collection.

La Chaise SLAM sur roulettes bénéficie d'une support pour accoudoir en acier et un accoudoir en aluminium, plus une cylindre régulateur d'hauteur qui peut être combiné avec les différents coques du programme (polypropylène, bois en 2D et 3D, et tapissé) et des finitions dedans la Collection.

Der SLAM Drehstuhl wird mit einem Armlehnen-Träger aus Stahl und einer Aluminiumarmlehne geliefert, ist mittels Gasfeder höhenverstellbar und kann mit den verschiedenen Schalen (Polypropylen, 2D und 3D Holzschalen) kombiniert werden. Die Ausführungen sind lt. Kollektion.



Sellex Slam

Slam Básica  
Slam Basic  
Slam de Base  
Slam Basic



Sellex Slam

Slam Básica  
Slam Basic  
Slam de Base  
Slam Basic



El programa de sillas SLAM se completa con la opción de estructura de tubo de acero pintado combinada con las carcasas de polipropileno, madera 2D, madera 3D ó tapizada.

La gamme SLAM est complétée d'une structure en tube d'acier peint pouvant combiner parfaitement avec les coques polypro, bois (2D ou 3D) ou tapissée.

SLAM series is completed by a new option in painted steel tube in combination with the polypropylene, 2D wood, 3D wood and upholstered shells.

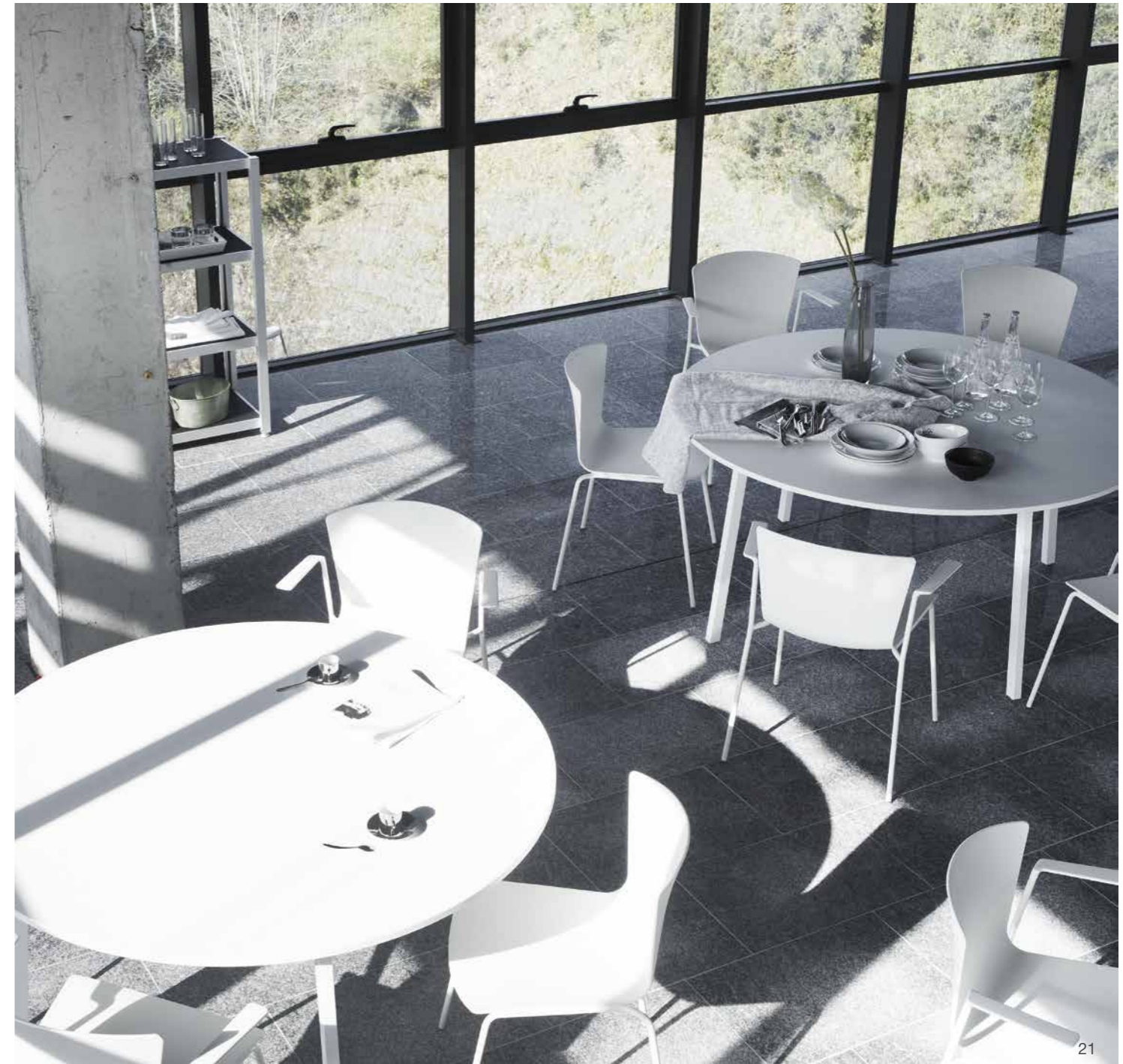
Die Serie SLAM wird durch eine neue Gestell-Option aus lackiertem Stahlrohr ergänzt und kann mit Schalen aus Polypropylen, 2D Holzschalen, 3D Holzschalen und gepolsterten Schalen kombiniert werden.

La opción de silla SLAM Básica con Brazos combina el acero de su estructura con el aluminio de los brazos, manteniendo la misma estética en todo el programa.

Le fauteuil SLAM combine l'acier de la structure avec l'aluminium des accotoirs, tout en gardant une même esthétique.

SLAM Basic chair with armrests is formed by a steel frame and aluminium armrests. It keeps a unique aesthetic in the whole program.

Der SLAM Basic Stuhl mit Armlehnen besteht aus einem Stahlgestell und Aluminiumarmlehnen. Diese einzigartige Ästhetik zieht sich durch das ganze Programm.



Sellex Slam

- Slam Bancada
- Slam on Beam
- Slam sur Poutre
- Slam Bank



La Bancada Slam continúa la senda marcada por la silla Slam. Una estructura completamente de aluminio, combinando la extrusión y la inyección de aluminio, en el que parece que las carcasas 'flotan' sobre la estructura.

While keeping the same track than Slam Chair, the seating beam has a full painted aluminium frame and legs, sharing extrusion and injected aluminium which gives the impression as if the shells would be 'floating' in the air. Due to its design concept, it can be endless long.

La poutre SLAM continue avec le même direction que la chaise. La structure et le piètement sont entièrement en aluminium peint, en combinaison de l'extrusion et l'injection d'aluminium, en donnant l'impression de que les coques sont suspendues dans l'air.

Die SLAM Bank verfolgt dieselbe Linie wie der SLAM Stuhl, die Traverse und die FüÙe sind aus Aluminium lackiert. Die Verbindung von Druckguss- und stranggepreÙtem Aluminium lassen den Eindruck entstehen, dass die Schalen in der Luft schweben. Auf Grund des Design-Konzeptes können die Bänke endlos lang sein.





Totalmente tapizado / Fully upholstered /  
Revêtement complet / Völlig gepolstert



Frente tapizado / Upholstered front / Devant  
recouvert / Spiegelpolster Sitz und Rücken



Asiento tapizado / Upholstered seat / Assise  
recouverte / Spiegelposter nur Sitz



Taco interior Slam / Slam inside glide / Patin  
intérieur Slam / Slam inneraum Gleiter



Taco exterior Slam / Slam outside glide / Patin  
extérieur Slam / Slam AuBen Gleiter



Carro de transporte / Trolley / Charriot de  
transport / Transportwagen



Madera 3D / Wood 3D / Bois 3D / Holz 3D



Madera 2D / Bois 3D / Bois 2D / Holz 2D



Polipropileno / Poypropylene / Polypropylène /  
Polypropylen



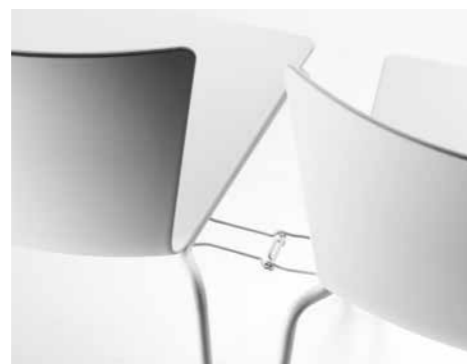
Taco patín polipropileno / Slam Sled  
polypropylene glide / Patin polypropylène Slam  
Luge / Slam Kufengestell polypropylen gleiter



Taco patín fieltro / Slam Sled felt glide / Patin  
feutre Slam Luge / Slam Kufengestell fitz gleiter



Pala de escritura / Writing tablet / Tablette  
écriteire / Scheibtablar



Pieza de unión / Linking device / Système de  
liaison / Reihenverinder



Protector de Tapizado / Upholstery protection /  
Protector de tapisserie / Polsterschutz



Taco Básica Acero / Slam Basic steel glide / Patin  
acier Slam de Base / Slam Basic stahl gleiter



Taco Básica Polipropileno / Slam Basic  
polypropylene glide / Patin polypropylène Slam  
de Base / Slam Basic polypropylen gleiter



Ruedas / Castors / Roulettes / Rollen

**Medidas / Measures / Mesures / Maße**

**Slam**

Polipropileno - Madera 3D / Polypropylene - Wood 3D /  
Polypropylène - Bois 3-D / Polypropylen - Holz 3-D

Madera 2D / Wood 2D /  
Bois 2-D / Holz 2-D

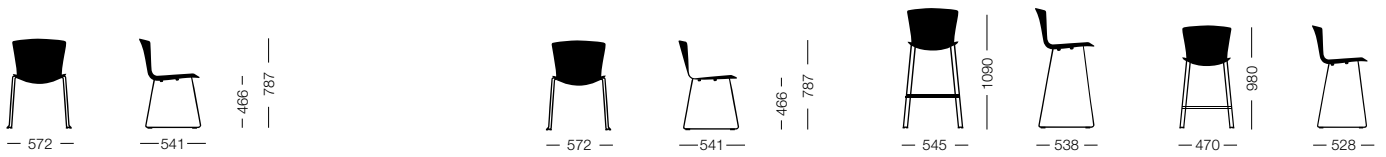


**Slam Patín / Slam Sled base / Slam Luge / Slam mit Kufengestell**

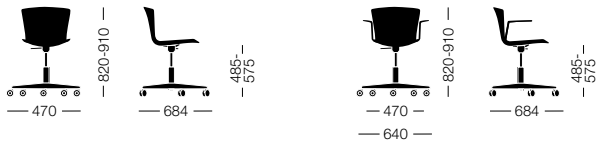
Polipropileno - Madera 3D / Polypropylene - Wood 3D /  
Polypropylène - Bois 3-D / Polypropylen - Holz 3-D

Madera 2D / Wood 2D /  
Bois 2-D / Holz 2-D

Slam Silla Alta / Slam High Chair / Slam Chaise  
Haute / Slam Barhocker



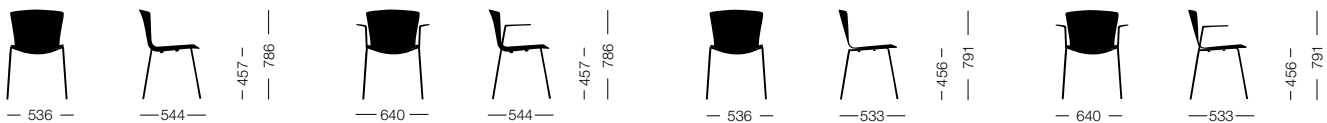
**Slam Silla con ruedas / Slam Swivel Chair / Slam Chaise sur roulettes / Slam Drehstuhl**



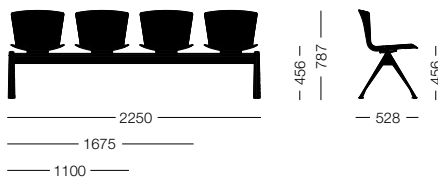
**Slam Silla Básica / Slam Basic / Slam Chaise de Base / Slam Basic**

Polipropileno - Madera 3D / Polypropylene - Wood 3D /  
Polypropylène - Bois 3-D / Polypropylen - Holz 3-D

Madera 2D / Wood 2D /  
Bois 2-D / Holz 2-D



**Slam Bancada / Slam on Beam / Slam sur Poutre / Slam Bank**



La silla SLAM se puede tapizar en cualquiera de los acabados del catálogo de SELLEX. / SLAM chair can be upholstered in any of the fabrics on the SELLEX catalogue. / Le chaise SLAM peut être tapissé avec tous les tissus disponibles dans le catalogue de SELLEX. / Der Stuhl SLAM kann mit allen verfügbaren Stoffen aus dem Sellex Katalog bezogen werden.



Polígono Arretxe-Ugalde - Ezurriki Kalea 8-10  
Irún 20305, Gipuzkoa - Spain  
T + 34 943 557011 + 34 943 557400  
F + 34 943 557050 + 34 943 557550  
www.sellex.es e-mail sellex@sellex.es

